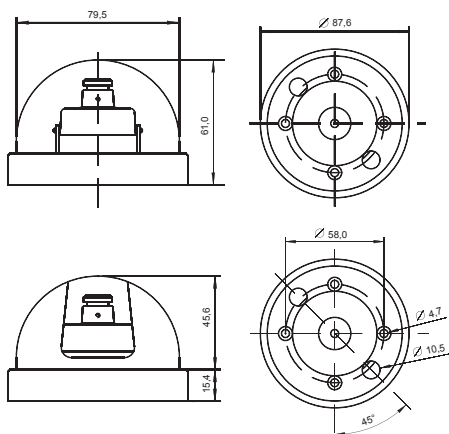


CÂMERA HMD-65D&N

Solução analógica

PRINCIPAIS CARACTERÍSTICAS

- Câmera colorida de alta resolução Day & Night
- CCD de alta sensibilidade Sony 1/3" Super HAD II
- Iluminação mínima de 0,3 Lux Cor - 0,1 Lux P & B
- Acompanha cabo de conexões com BNC e P4
- Alimentação 12Vcc
- Resolução horizontal de 600 linhas
- Redução de ruído à 2 DNR



90.02.01.473

CÂMERA HMD-65D&N

Referência	90.02.01.473
Sensor	Sony 1/3" Super HAD II
Pixels Efetivos	768 (H) x 494 (V)
Sincronismo	Interno
Resolução	600 Linhas
Iluminação Mínima	0,3Lux cor - 0,1 Lux P&B
Lente	3,6mm - F2.0
Íris	Automático
SNR	≥50dB
Day&Night	Automático
Saída de Vídeo	1.0 Vpp (75Ω, Composite) - NTSC

FUNÇÕES

Balanco de Branco (WB)	Automático
Controle de Ganho (AGC)	Automático
Compensação de luz de fundo (BLC)	Automático
Redução de Ruído	2 DNR - Automático

GERAIS

Plug Saída de Vídeo	BNC & Wire - Cabo
Plug Alimentação	P4 & Wire - Cabo
Alimentação	12 Vcc
Consumo	100 mA
Material	Plástico / Policarbonato
Cor	Preta
Temperatura de Operação	-10°C a 50°C
Umidade de Operação	10% - 85% RH
Dimensões do Produto (LxAxC)	Ø87,6 x 61 mm
Peso	117g