

# Visualizando um vídeo através do Servidor de Streaming

## Função do Servidor de Streaming

Quando existem muitos usuários acessando remotamente uma câmera para realizar a visualização ao vivo ou fazer gerenciamento, é possível adicionar um Servidor de Streaming de Vídeo e obter o fluxo de dados do vídeo a partir deste servidor. Por exemplo, a Mini Câmera permite apenas o acesso simultâneo de seis clientes em unicast. Desta maneira, o acesso será feito no PC em que estiver instalado o Servidor de Vídeo e, somente este receberá o stream da câmera. Isto irá ocasionar a diminuição da carga de acesso à câmera. Todo PC que tiver o Software HMS instalado, poderá acessar o Servidor de Vídeo e obter a imagem da câmera a partir dele.

### Acesso simultâneos:

**Mini Câmera:** 6 acessos simultâneos

NVR e DVR: 128 acessos

**Servidor de Streaming de vídeo:** permite 200 canais (2M) de acesso simultâneo (um canal para cada usuário).


### Notas:

1 - Caso haja um Servidor de Streaming acessando o stream de vídeo de um NVR com 8 canais (câmeras), isto irá reduzir o acesso simultâneo para apenas 25 clientes ( $200 / 8 = 25$ );

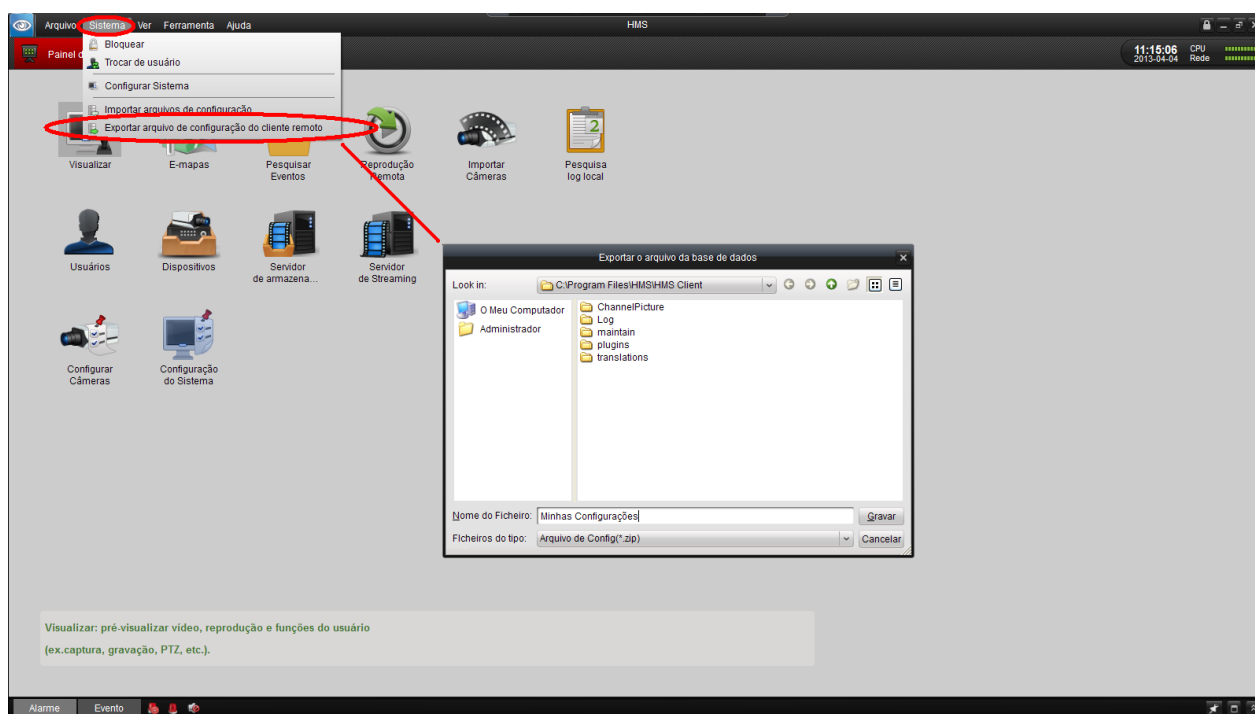
2 - O Software HMS permite adicionar até 16 servidores de stream (fluxo) com encaminhamento máximo de 200 canais (2M).

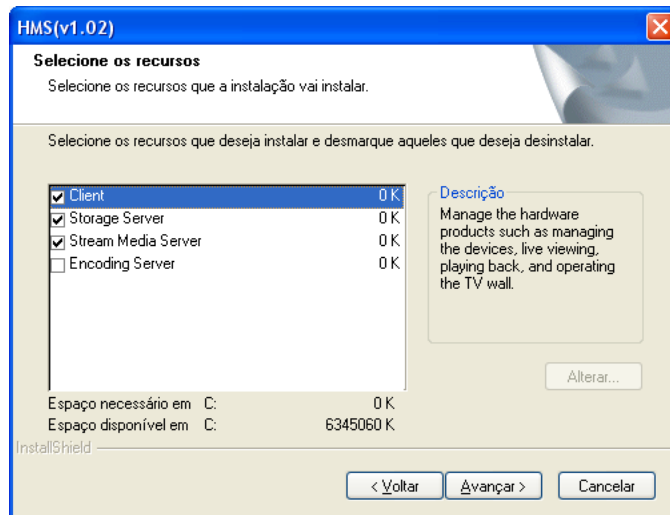
## Criando um Servidor de Streaming

### Observações:

1 - Será necessário instalar o recurso Stream Media Server. Caso já esteja utilizando o Software HMS (Client e Storage Server) mas, não tenha instalado o pacote do Stream Media Server, será necessário realizar novamente a instalação completa do Software HMS. Para isso, fechar o Software HMS e, em seguida, dar um duplo clique no ícone do programa  HMS.exe para entrar na tela do assistente de instalação. Repetir os passos do item 2.8 Instalação do Software.

**Importante:** antes de fazer a instalação, realizar um backup das configurações já existentes.

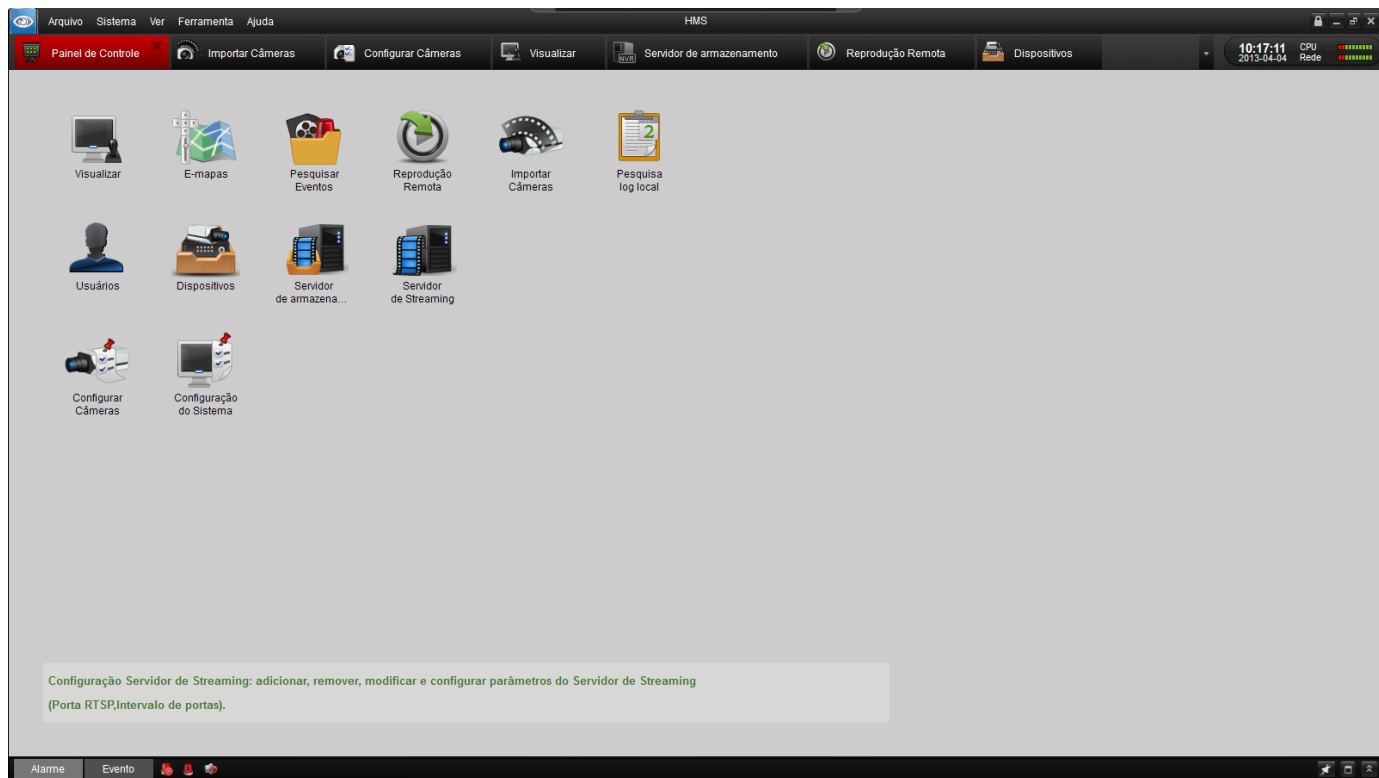




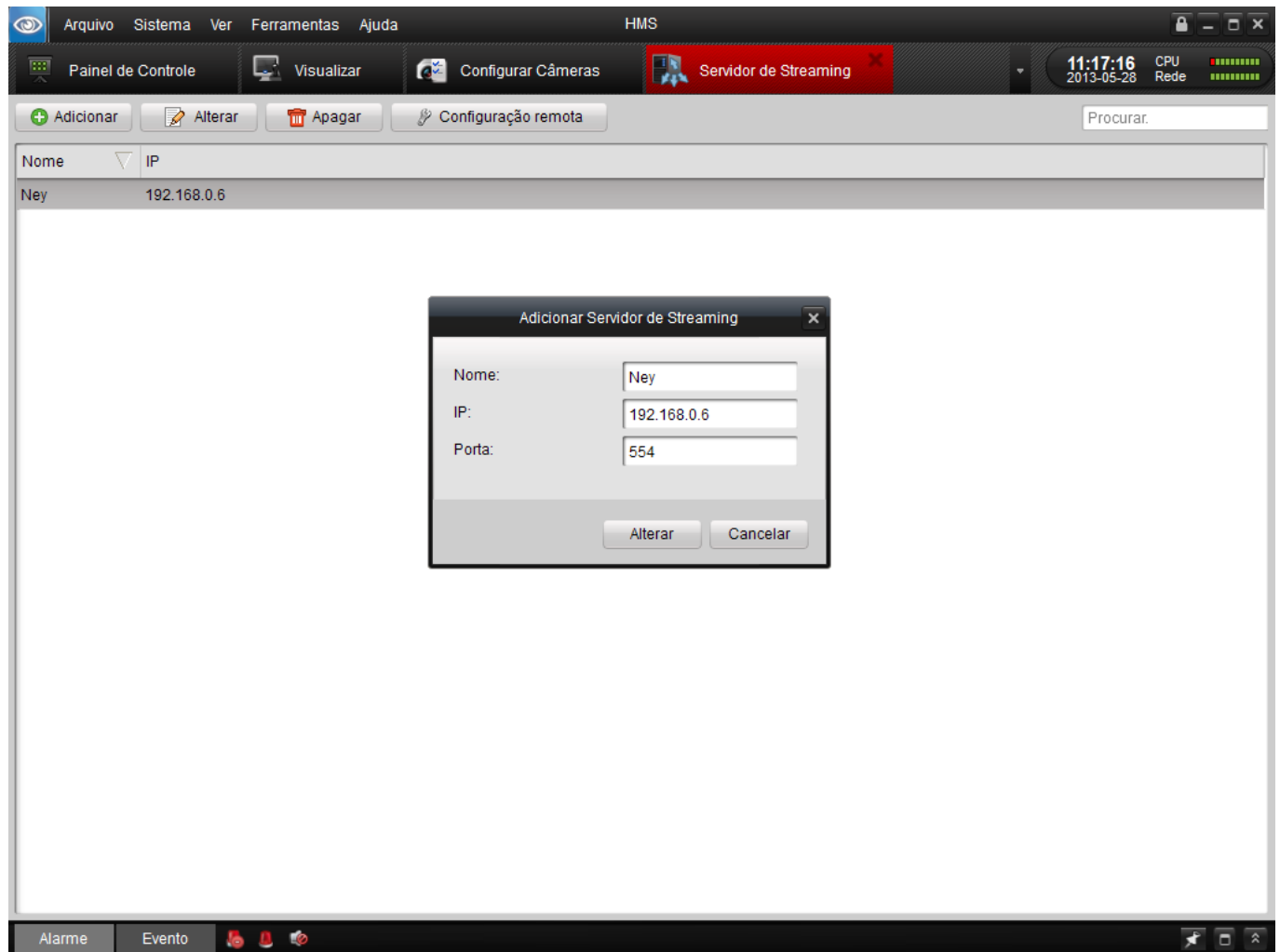
**Passos** (somente com o pacote **Stream Media Server** instalado):



Clicar no ícone **Sensor de Streaming** para entrar interface de configuração do Servidor de Streaming de Mídia.



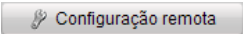
1. Clicar no ícone  para abrir a caixa Adicionar Servidor de Streaming.



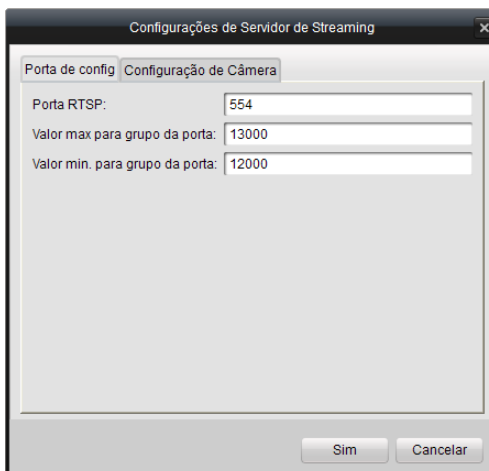
2. Criar um Nome, digitar o endereço IP do computador em que o Servidor de Streaming está sendo executado, e o número da porta (a porta 554 é o número padrão da porta de RTSP) e, em seguida, clicar em **Adicionar** para validar a programação.

**Nota:** quando o Software HMS é instalado, também é possível instalar e executar neste mesmo computador o Servidor de Streaming.

## Enviando um Vídeo através do Servidor de Streaming

Clicar no ícone  para configurar Servidor de Streaming selecionado.

- A guia da Porta de Configuração:



A janela de configuração mostra a aba 'Porta de Config' com os seguintes campos:

Porta RTSP:	554
Valor max para grupo da porta:	13000
Valor min. para grupo da porta:	12000

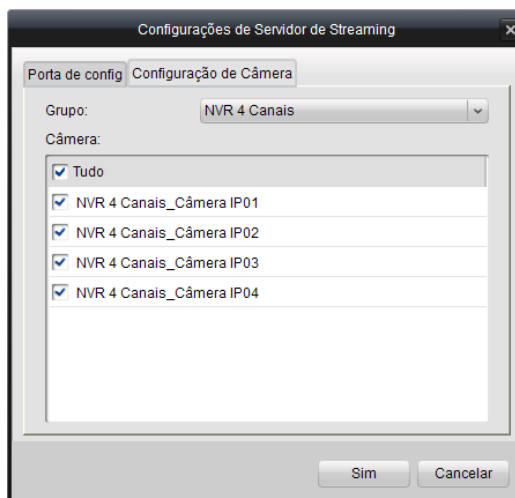
Na base da janela há dois botões: 'Sim' e 'Cancelar'.

A porta RTSP (“porta de escuta”) é de número 554 por padrão.

O valor máximo e mínimo do “pool” da porta é 13000 e 12000, respectivamente.

Na guia Configuração de Câmera, é possível selecionar e escolher o dispositivo que se deseja adicionar ao Servidor de Stream de Mídia obter formulário de fluxo deste servidor.

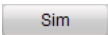
- A guia Configuração de Câmera:



A janela de configuração mostra a aba 'Configuração de Câmera' com os seguintes elementos:

- Grupo: NVR 4 Canais
- Câmera:
  - Tudo
  - NVR 4 Canais\_Câmera IP01
  - NVR 4 Canais\_Câmera IP02
  - NVR 4 Canais\_Câmera IP03
  - NVR 4 Canais\_Câmera IP04

Na base da janela há dois botões: 'Sim' e 'Cancelar'.

1. Selecionar o grupo de câmeras que se deseja adicionar ao Servidor de Streaming.
2. Escolher as câmeras que se deseja adicionar e marcar sua respectiva caixa ou, selecionar a caixa  Tudo para adicionar todas as câmeras do grupo para o Servidor de Stream de Mídia.
3. Clicar no ícone  para validar as configurações realizadas.

Após a configuração bem-sucedida, será possível obter o fluxo de dados do dispositivo que foi selecionado através do encaminhamento do Servidor de Streaming.

## Configurando o dispositivo (Mini Câmera / NVR / DVR) para ser acessado pelo Servidor de Streaming

Em **Configurar Câmeras**, selecionar o dispositivo desejado em **Câmera**. Selecionar **Conexão de Rede** e clicar na caixa de seleção **Obter Stream de vídeo via Servidor de Streaming**.

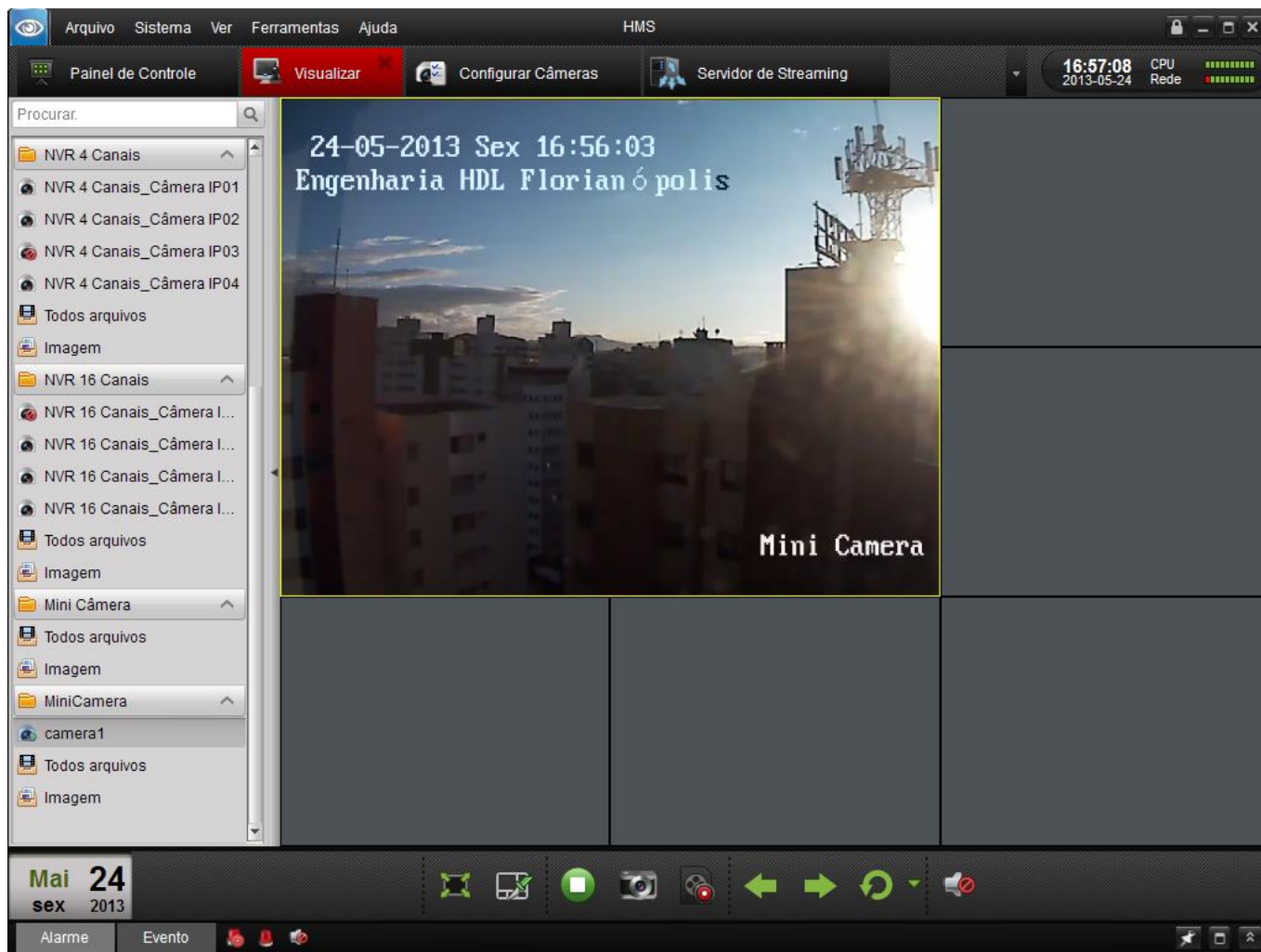
A partir de agora, o acesso deste dispositivo será via Servidor de Streaming.

The screenshot shows the HMS software interface for configuring a camera. The window title is "HMS" and the menu bar includes "Arquivo", "Sistema", "Ver", "Ferramentas", and "Ajuda". The main interface is divided into several sections:

- Top Bar:** Contains navigation buttons for "Painel de Controle", "Visualizar", "Configurar Câmeras" (highlighted in red), and "Servidor de Streaming". On the right, it displays the time "16:55:30" and date "2013-05-24", along with CPU and network status indicators.
- Left Panel:** Features a video preview window for "camera1" showing a cityscape. Below the preview is a "Mini Camera" label and a grid of configuration icons: "Conf. de Imagem", "Qualidade de Vídeo", "Agendar gravação", "Exibição vídeo", "Detecção movimento", "Alarme do tamper", "Perda de Vídeo", and "Controle PTZ". A "Conexão de Rede" icon is also present, with a "Configuração do dispositivo" button below it.
- Main Configuration Area:** Titled "Definir os parâmetros da conexão da câmera (ex. protocolos rede, tipo Stream, Servidor de Streaming, etc.)". It includes:
  - "Tipo de Protocolo:" set to "TCP".
  - "Tipo de câmera:" set to "Stream".
  - A checked checkbox for "Obter Stream de vídeo via Servidor de Streaming".
  - "Servidor de Streaming:" set to "Ney", with a "Servidor de Streaming" button next to it.
  - "Copiar para ..." and "Salvar" buttons at the bottom.
- Bottom Bar:** Contains "Alarme" and "Evento" buttons, along with system tray icons.

## Visualizando o dispositivo (Mini Câmera / NVR / DVR) para ser acessado pelo Servidor de Streaming

Na tela **Visualizar**, escolher o dispositivo a ser visualizado. Caso este dispositivo esteja configurado conforme mostrado no item anterior, a imagem estará sendo acessada pelo Servidor de Streaming.



# Monitoramento do Servidor de Streaming

Na tela **Media Stream Server**, será possível visualizar o Contador de Canal (“Channel Count”) e o Contador de Cliente (“Client Count”).

No exemplo da figura abaixo, é possível monitorar que dois canais estão configurados para serem visualizados pelo Servidor de Streaming e sendo utilizados no momento:

- Uma Mini Câmera;
- Uma câmera Speed Dome analógica ligada num Servidor de Vídeo.

Nesta mesma tela também é possível monitorar e verificar que três clientes estão acessando estes dispositivos via Servidor de Streaming:

- Dois acessos pelo desktop (IP 192.168.0.6);
- Um acesso pelo Laptop (IP 192.168.0.32).

Operation	Client IP	Client Port	Time
Enter	192.168.0.6	2490	2013-05-24 08:57:45
Exit	192.168.0.6	2490	2013-05-24 08:58:11
Enter	192.168.0.6	2908	2013-05-24 09:00:10
Exit	192.168.0.6	2908	2013-05-24 09:01:32
Enter	192.168.0.2	51356	2013-05-24 09:04:56
Exit	192.168.0.2	51356	2013-05-24 09:05:24
Enter	192.168.0.2	51393	2013-05-24 09:05:26
Exit	192.168.0.2	51393	2013-05-24 09:05:49
Enter	192.168.0.2	51686	2013-05-24 09:08:47
Exit	192.168.0.2	51686	2013-05-24 09:09:35
Enter	192.168.0.32	51029	2013-05-24 14:21:03
Exit	192.168.0.32	51029	2013-05-24 14:29:56
Enter	192.168.0.32	52849	2013-05-24 14:30:03
Exit	192.168.0.32	52849	2013-05-24 15:04:51
Enter	192.168.0.32	53623	2013-05-24 16:41:46
Enter	192.168.0.6	2137	2013-05-24 16:54:13
Exit	192.168.0.6	2137	2013-05-24 16:58:09
Exit	192.168.0.32	53623	2013-05-24 16:58:36
Enter	192.168.0.6	2436	2013-05-24 17:00:53
Enter	192.168.0.6	2552	2013-05-24 17:03:47
Enter	192.168.0.6	2582	2013-05-24 17:04:02
Exit	192.168.0.6	2552	2013-05-24 17:04:02
Enter	192.168.0.32	54028	2013-05-24 17:05:42
Exit	192.168.0.32	54028	2013-05-24 17:07:53
Enter	192.168.0.32	54180	2013-05-24 17:08:07

**2 Canais operando**  
(Mini Câmera e Servidor de Vídeo)

**3 Clientes acessando**  
(os dois acessos do desktop mais o acesso do laptop)

Setting

Listening Port: 554

Aurun software

Auto logon operating system

OS User name: Administrador

OS Password: .....

OK Cancel